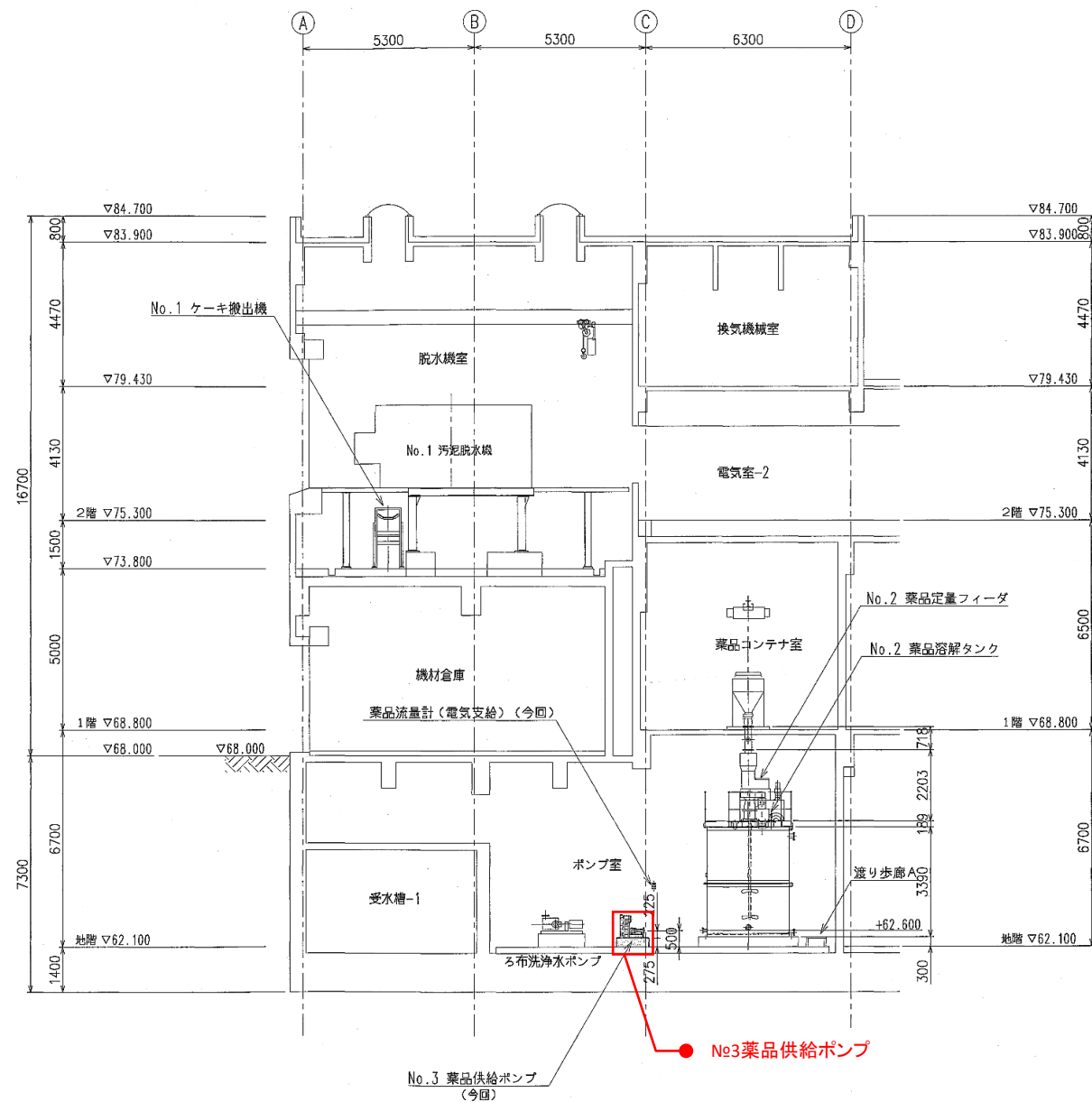


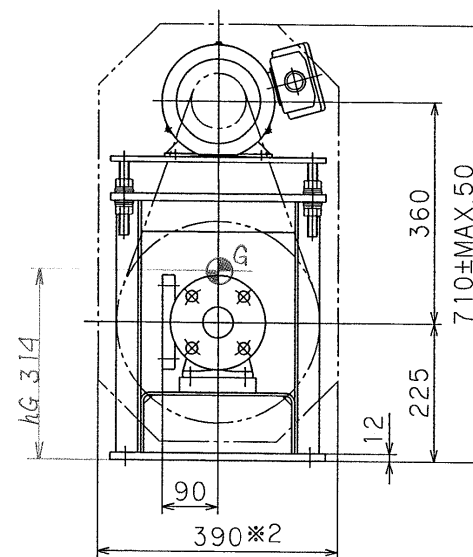
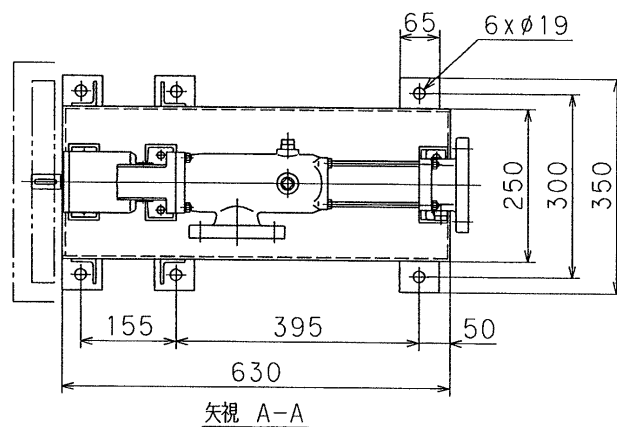
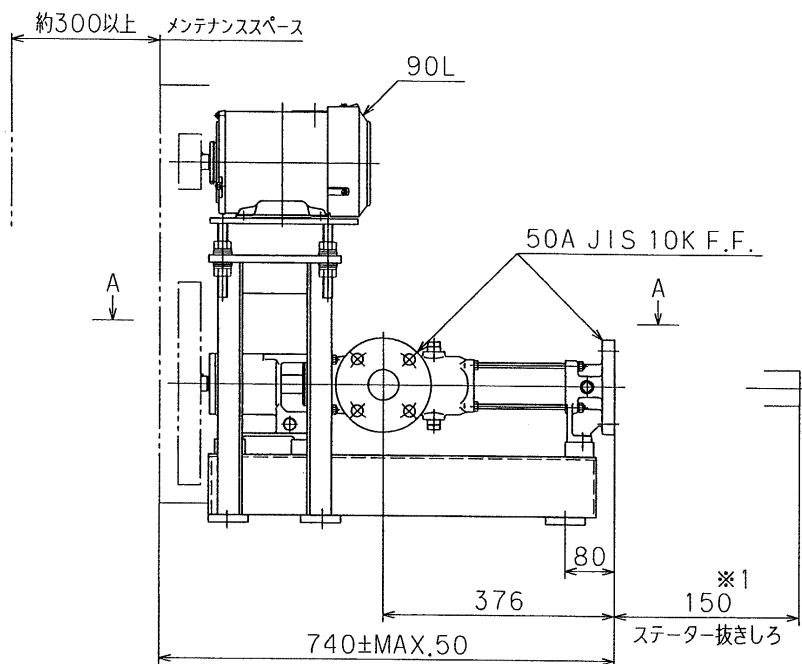
機械棟 地下1階平面図

岩手県北上川上流流域下水道事務所	
北上浄化センター(脱水設備)No.3薬品供給ポンプ点検	
整備業務委託	
全7枚中の3	機器配置平面図
令和8年度	縮尺: NONE



○-○ 断面図

岩手県北上川上流流域下水道事務所	
北上浄化センター(脱水設備)No.3薬品供給ポンプ点検	
整備業務委託	
全7枚中の4	機器配置断面図
令和8年度	縮尺: NONE



(注)

- 1) ※1 スターター交換のため、短管などで取り外しができるようにしてください。
- 2) ※2 使用可能最大ブリーリ用カバー寸法を示します。
- 3) 基礎または据付台は振動、ねじれが起こらない強固な構造にしてください。
- 4) 据付は、取扱説明書を参照してください。

吸込・吐出方向 / 回転方向 / ノズルの向きについては下図を確認してください。

吸込・吐出方向	回転方向	ケーシングノズル向き	台数
C. 吸込 吐出	回転方向	左 右	左 右

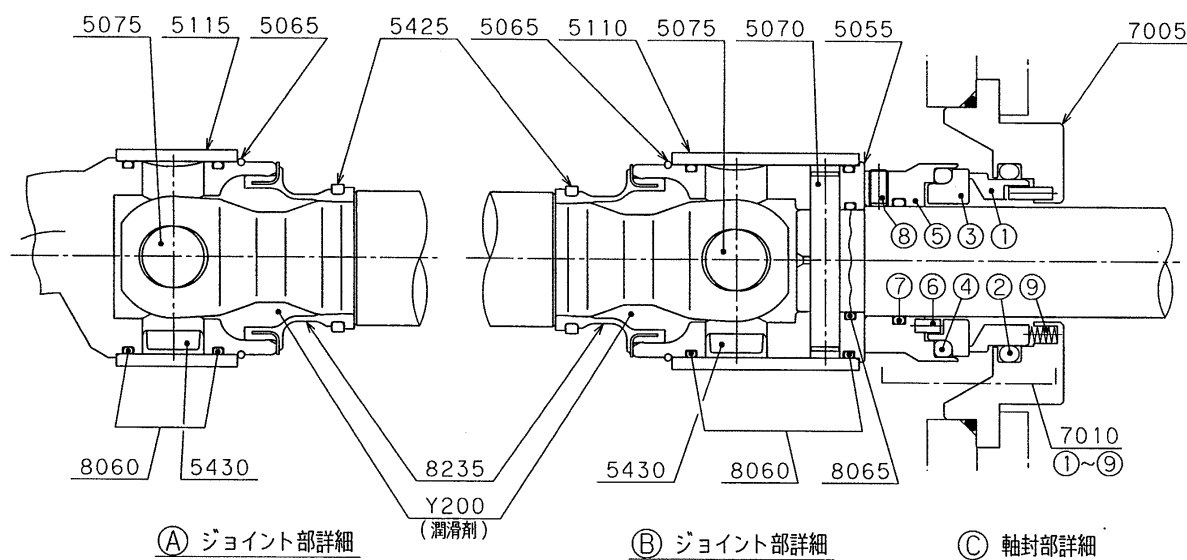
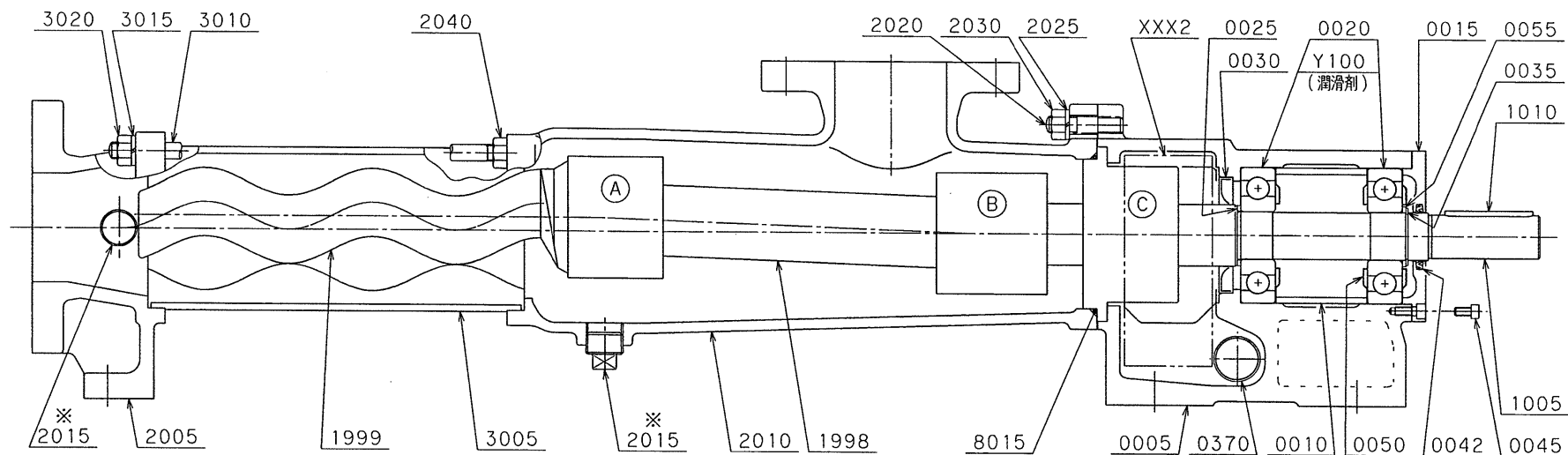
概算質量

ポンプ	22 kg
駆動機	27 kg
付属品	61 kg
合計	110 kg

※ 駆動機質量はメーカーによって異なる場合があります。

岩手県北上川上流流域下水道事務所	
北上浄化センター(脱水設備)No.3薬品供給ポンプ点検整備業務委託	
全7枚中の5	No.3薬品供給ポンプ外形図
令和8年度	縮尺: NONE

※ 2015 (プラグ) : 配管などを接続している場合には取り付いていません。



岩手県北上川上流流域下水道事務所	
北上浄化センター(脱水設備)No.3薬品供給ポンプ点検整備業務委託	
全7枚中の6	No.3薬品供給ポンプ組立図(参考図)
令和8年度	縮尺:NONE

照合番号	名称	数量	材質	備考
0005	ベアリングハウジング	1	FC200	
0010	ディスタンスブッシュ	1	SGP	
0015	ベアリングカバー	1	A6061	
0020	ボールベアリング	2	SUJ2	6405
0025	リング	1	ばね鋼	SS25x35x2
0030	オイルシール	1	NBR	タイプ1-030060/幅10
0035	Lリング	1	ばね鋼	AL25
0042	ZFシール	1	NBR	呼び6-φ25
0045	六角穴付きボルト	6	SCM435	M5x10
0050	ニロスリング	3	SGCC	
0055	リング	1	ばね鋼	SS25x35x2
0370	プラグ	2	SUS304	R1/2
1005	ドライブシャフト	1	SUS304	
1010	平行キー	1	S45C	
1998	カップリングロッド	1	SUS420J2	
1999	ローター	1	SUS304	
2005	エンドスタッド	1	FC200	
2010	ケーシング	1	FC200	
2015	プラグ	2	FCMB	R1/2
2020	スタッドボルト	4	SUS304	
2025	ばね座金	4	SUS304	呼び8
2030	六角ナット	4	SUS304	M8
2040	六角ナット	4	SUS304	M8
3005	ステーター	1	NBR/ST	SB
3010	ステーボルト	4	SUS304	
3015	ばね座金	4	SUS304	呼び8
3020	六角ナット	4	SUS304	M8
5055	コネクティングスリーブ	1	SUS420J2	
5065	サークリップ	2	SUS316	
5070	シリンドリカルピン	1	SUJ2	
5075	ジョイントピン	2	SUJ2	
5110	セーフティスリーブ	1	SUS316	
5115	セーフティスリーブ	1	SUS316	
5425	クランプリング	2	SUS316	
5430	キャップ	2	PE	
7005	サポートハウジング	1	SUS304	
7010	メカニカルシール	1	SiC/SiC/NBR/SUS316	C-30
①	シールリング	1	SiC	
②	Oリング	1	NBR	P46
③	フローティングシート	1	SiC	
④	Oリング	1	NBR	P48
⑤	カラー	1	SUS316	
⑥	ピン	2	SUS316	
⑦	Oリング	1	NBR	G30
⑧	六角穴付き止めねじ	2	SUS316L	M5x8-くぼみ先

※ 数量は、1台当たりを表示します。

※(※)印のメカニカルシールは、付番①～の構成からなる組立品です。

メンテナンス時の部品単位は組立品一式になります。

照合番号	名称	数量	材質	備考
⑨	コイルスプリング	6	SUS316	
8015	Oリング	1	NBR	AS568-232
8060	Oリング	4	NBR	G45
8065	Oリング	1	NBR	P28
8235	PAシール	2	NBR/SUS316	
XXX2	カバー	1	PC	
Y100	潤滑油	16 g	シエル_アルバニヤグリースS2	
Y200	潤滑油	30 mL	シエル_オマラ_S4_WE_460	

岩手県北上川上流流域下水道事務所	
北上浄化センター(脱水設備)No.3薬品供給ポンプ点検整備業務委託	
全7枚中の7	No.3薬品供給ポンプ部品表(参考)
令和8年度	縮尺: NONE